

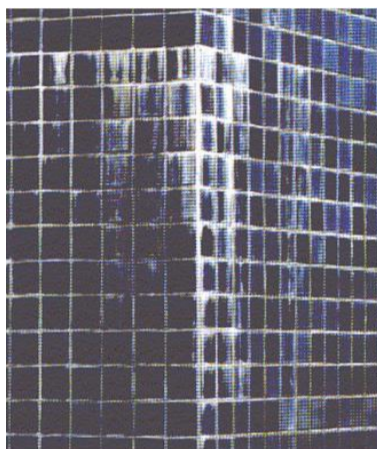
Dica Portobello



EFLORESCÊNCIA

O QUE É?

Eflorescência é uma substância, geralmente branca, e pode aparecer em superfícies de concreto, alvenarias e revestimentos cerâmicos que contém carbonato de cálcio em sua composição. No caso dos revestimentos cerâmicos o carbonato está presente na base de assentamento (contrapiso ou emboço), argamassas colante e de rejuntamento.



Este fenômeno pode aparecer no revestimento cerâmico em qualquer estágio do assentamento. Para que a eflorescência ocorra, é necessário que tenhamos três fatores agindo simultaneamente: água, gradiente hidráulico e sais solúveis. Tendo umidade o cálcio é levado a superfície pela água, que reage com o dióxido de carbono do ar, em seguida a umidade evapora restando apenas o esbranquiçado da eflorescência. Isto não afeta a integridade estrutural dos revestimentos cerâmicos.

Dependendo da composição da eflorescência, ela pode ser solúvel, a qual é removível apenas com água. Em outros casos pode ser insolúvel, e depositar-se sob forma de crostas brancas sobre o local afetado, sendo que a remoção da mesma terá de ser feita de maneira mais específica.

Nas próximas Dicas traremos informações de como evitar e limpar a eflorescência.



Dúvidas?
Clique **aqui**.

Portobello
TÉCNICA

Fale Conosco pelo telefone 0800 648 2002 ou pelo email online@portobello.com.br
Para garantir que nossos comunicados cheguem em sua caixa de entrada, adicione ao seu catálogo de endereços o e-mail: duvidastecnicas@portobello.com.br

A Portobello não vende ou distribui o seu cadastro a terceiros. Essa atitude faz parte da nossa política de respeito ao consumidor. Nós respeitamos a sua privacidade, se você não deseja mais receber nossas mensagens, [acesse aqui](#) para cancelar.